

Spoj čarami správné dvojice:

Bílé krvinky

Červené krvinky

Tepny

Krevní plazma

Krevní destičky

Žíly

obsahuje vodu s rozpuštěnými živinami

srážejí krev

pohlcují a zneškodňují škodlivé látky

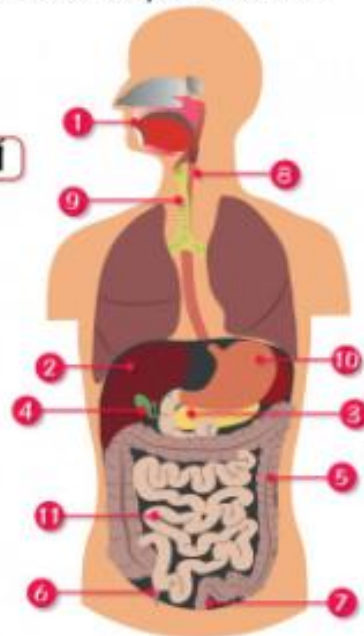
rozdávějí okysličenou krev ze srdce do těla

vedou odkysličenou krev do srdce

vážou na sebe kyslík a rozvádějí ho po těle

Popiš orgány na obrázku. Pomocí barevných čtverečků sestav odpověď na otázku pod obrázkem.

- 1 D N
- 2 T
- 3 L I A B
- 4 Ž Č
- 5 T L É O
- 6 P S
- 7 K Č
- 8 L
- 9 J
- 10 D K
- 11 E K V



Co člověku umožňuje zpracovávat potravu? Řešení:



Vyber si z nabízených možností a doplň správné počty.

- 32 2 až 3 pětkrát 20 aspoň dvakrát

- Kolikrát denně by se správně mělo jíst? _____
- Kolik mléčných zubů mají děti? _____
- Kolik zubů má dospělý člověk? _____
- Kolikrát denně bychom si měli čistit zuby? _____
- Kolik litrů tekutin bychom měli denně vypít? _____



Zakroužkuj správnou možnost.

Svaly jsou ke kostře připojeny **žilami** / šlachami.

Hladké svalstvo **můžeme** / nemůžeme ovládat svou vůlí.

Velikost síly můžeme změřit **siloměrem** / silometrem.

Jednotkou síly je **pascal** / newton.