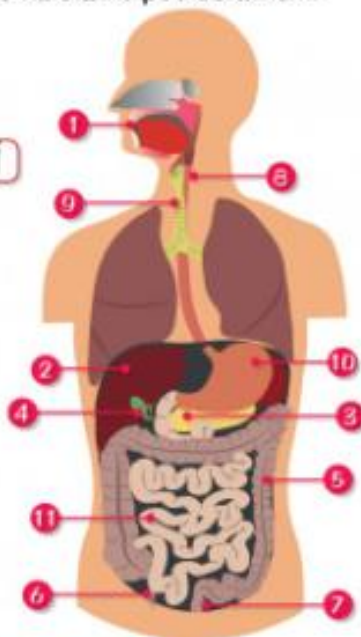


Spoj čarami správné dvojice:



Popiš orgány na obrázku. Pomocí barevných čtverečků sestav odpověď na otázku pod obrázkem.

- 1 D U T I N A Ú S T N Í
- 2 J Á T R A
- 3 S L I N I V K A B Ř I Š N Í
- 4 Ž L U Č N Í K
- 5 T L U S T É S T Ř E V O
- 6 S L E P É S T Ř E V O
- 7 K O N E Č N Í K
- 8 H L T A N
- 9 J Í C E N
- 10 Ž A L U D E K
- 11 T E N K É S T Ř E V O



Co člověku umožňuje zpracovávat potravu? Řešení: T R Á V I C Í S O U S T A V A

Vyber si z nabízených možností a doplň správné počty.

Kolikrát denně by se správně mělo jíst? PĚTKRÁT

Kolik mléčných zubů mají děti? 20

Kolik zubů má dospělý člověk? 32

Kolikrát denně bychom si měli čistit zuby? ALESPŇ DVAKRÁT

Kolik litrů tekutin bychom měli denně vypít? 2 AŽ 3 LITRY



Zakroužkuj správnou možnost.

Svaly jsou ke kostře připojeny žilami / šlachami.

Hladké svalstvo můžeme / nemůžeme ovládat svou vůlí.

Velikost síly můžeme změřit siloměrem / silometrem.

Jednotkou síly je pascal / newton.