



INVESTICE DO ROZVOJE VZDĚLÁVÁNÍ

**ŘÁDY HMYZU S PROMĚNOU NEDOKONALOU - VŠI**

**Mgr. Jaroslav Víšek**

**Listopad- prosinec 2011**

**Přírodopis 7. ročník**

**Základní škola, Chrudim, Dr. Peška 768**

## INVESTICE DO ROZVOJE VZDĚLÁVÁNÍ

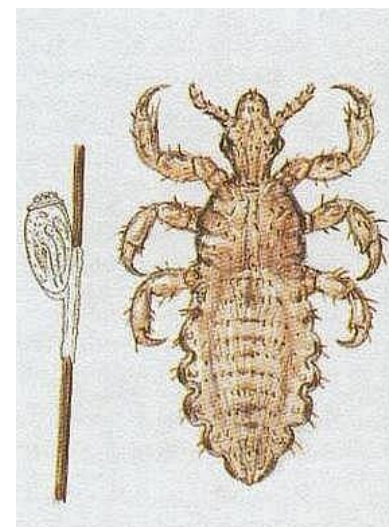
# Vši



<http://files.janabubu.webnode.cz/200000244-6f38e7032d/ve2.jpg>



[http://www.tyden.cz/obrazek/201009/4c7e400d01390/vsi2-4c7e633fb3e26\\_275x222.jpg](http://www.tyden.cz/obrazek/201009/4c7e400d01390/vsi2-4c7e633fb3e26_275x222.jpg)



[http://www.guh.cz/edu/bi/biologie\\_bezobratli/foto09/foto\\_024.jpg](http://www.guh.cz/edu/bi/biologie_bezobratli/foto09/foto_024.jpg)



<http://leccos.com/pics/pic/vsi.jpg>



[http://i3.cn.cz/2/1150285920\\_ves.jpg](http://i3.cn.cz/2/1150285920_ves.jpg)



INVESTICE DO ROZVOJE VZDĚLÁVÁNÍ

## Charakteristika řádu

- specifičtí ektoparazité teplokrevných obratlovců
- mají kousací nebo bodavě sací ústní ústrojí, zakrnělá křídla
- končetiny mají silné záchytné drápy srpovitého tvaru
- na chlupy nebo peří hostitele lepí malý počet velkých vajíček tzv. **hnidy**
- jsou škodlivé přímo, ale i druhotně – přenášejí různé krevní nemoci a skvrnitý tyf



## INVESTICE DO ROZVOJE VZDĚLÁVÁNÍ

### ***veš dětská***

- žije pouze ve vlasech lidí, nejčastěji dětí ve věku 6 - 15 let
- bodá a sají krev
- délka jejich těla se pohybuje mezi 2 - 3,5 mm; samička klade vajíčka, zvaná hnidy (0,8 mm!), která přilepuje pevným tmelem na vlasy, těsně u pokožky
- z hnid se již za 7 dní vylíhnou larvy vši, které začínají ihned bodat a sát krev
- k přenosu vši dochází při těsném kontaktu s napadenou osobou, nejčastěji mezi příslušníky rodiny, mezi spolužáky ve škole nebo při letních a zimních rekreačních pobytech dětí



## INVESTICE DO ROZVOJE VZDĚLÁVÁNÍ

### *veš dětská*



foto veš dětská dospělec a vajíčko

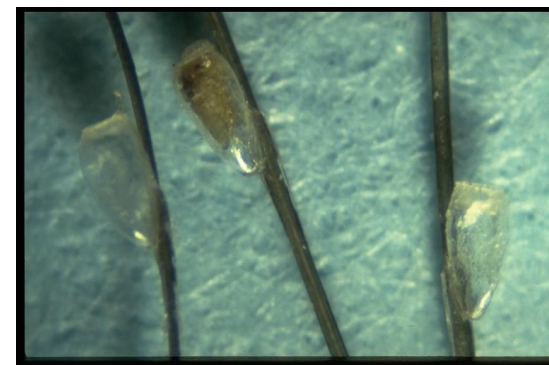
<http://www.zsvelkepilepy.cz/upload/ilustrace/foto-ves2.jpg>



<http://zena-in.cz/media/2009/06/22/Aves.jpg>



[http://3zsberoun.com/image/201101191419\\_vsi.jpg](http://3zsberoun.com/image/201101191419_vsi.jpg)



[http://www.zbynekmlcoch.cz/informace/images/stories/texty/hnida\\_obrazek\\_fotografie\\_2.jpg](http://www.zbynekmlcoch.cz/informace/images/stories/texty/hnida_obrazek_fotografie_2.jpg)



## INVESTICE DO ROZVOJE VZDĚLÁVÁNÍ

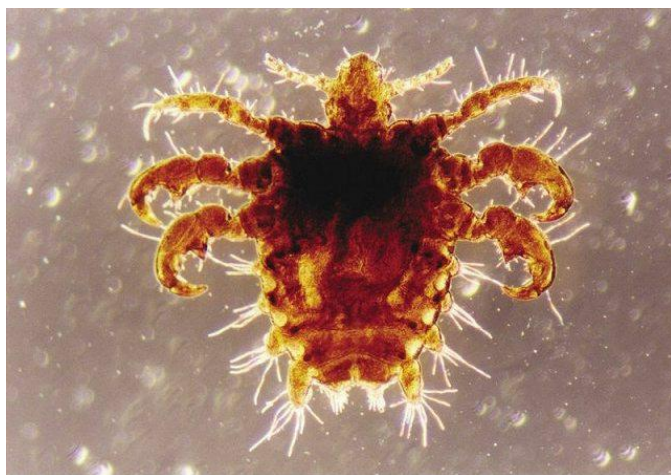
### ***veš muňka***

- žije v ochlupení genitální a řitní oblasti, podpaží, vousech, ale i někdy v obočí
- přenáší se zejména pohlavním stykem, prádlem, atd.
- má oválné, krátké široké tělo (1 – 2 mm) a malou hlavu
- přenáší nemoc zvanou *pediculosis pubis* („filcky), mezi její symptomy patří krev ve spodním prádle, hnis, strupy, ekzémy
- v posledních letech dochází v euroamerické oblasti k snižování výskytu tohoto druhu vši, což je spojováno s rostoucí oblibou vyholování stydké oblasti a podpaží

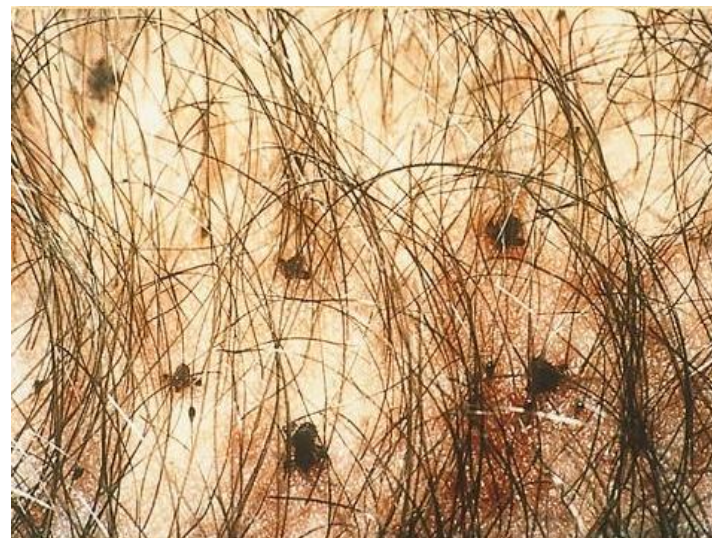


INVESTICE DO ROZVOJE VZDĚLÁVÁNÍ

## *veš muňka*



[http://img5.rajce.idnes.cz/d0506/3/3418/3418341\\_cac61bd09e32c5aa00f0a2e47bc32ef9/images/ves\\_munka.jpg](http://img5.rajce.idnes.cz/d0506/3/3418/3418341_cac61bd09e32c5aa00f0a2e47bc32ef9/images/ves_munka.jpg)



<http://vsi.nazory.cz/images/SOA-Pediculosis-pubis.jpg>