



INVESTICE DO ROZVOJE VZDĚLÁVÁNÍ

ŘÁDY HMYZU S PROMĚNOU DOKONALOU – MOTÝLI- II

Mgr. Jaroslav Víšek

Listopad- prosinec 2011

Přírodopis 7. ročník

Základní škola, Chrudim, Dr. Peška 768



INVESTICE DO ROZVOJE VZDĚLÁVÁNÍ

Babočkovití

- spíše větší motýli s typickými zakrnělými končetinami
1. páru, které se podobají kartáčům

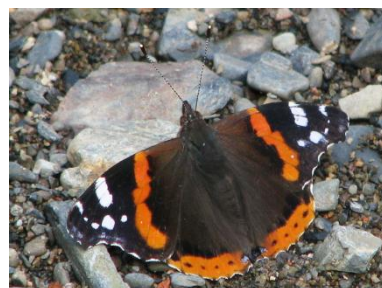
-vrchní strana křídel bývá pestřeji zbarvená, zatímco spodní nenápadně, aby byl motýl, když složí křídla, nebyl snadno viděn

rozeznáváme několik skupin: *babočky, hnědásky, perleťovce, batolce a bělopásky*

- housenky jsou často polyfágní, tj. v potravě nejsou příliš vybíravé a živí se více druhy rostlin

INVESTICE DO ROZVOJE VZDĚLÁVÁNÍ

Babočkovití



<http://www.motylkove.cz/babockasitkovana/m23.jpg>
http://213.cz/Hlavninahledyvelke/Babocka_admiral.jpg
<http://www.naturfoto.cz/fotografie/ostatni/nahled-babocka-pavi-oko-9288.jpg>
<http://www.nabla.cz/obsah/biologie/zivocichove/motyli/img/babocka-osikova1.jpg>
http://upload.wikimedia.org/wikipedia/commons/thumb/8/85/Joukl_motylove_a_housenky_4.jpg/258px-Joukl_motylove_a_housenky_4.jpg



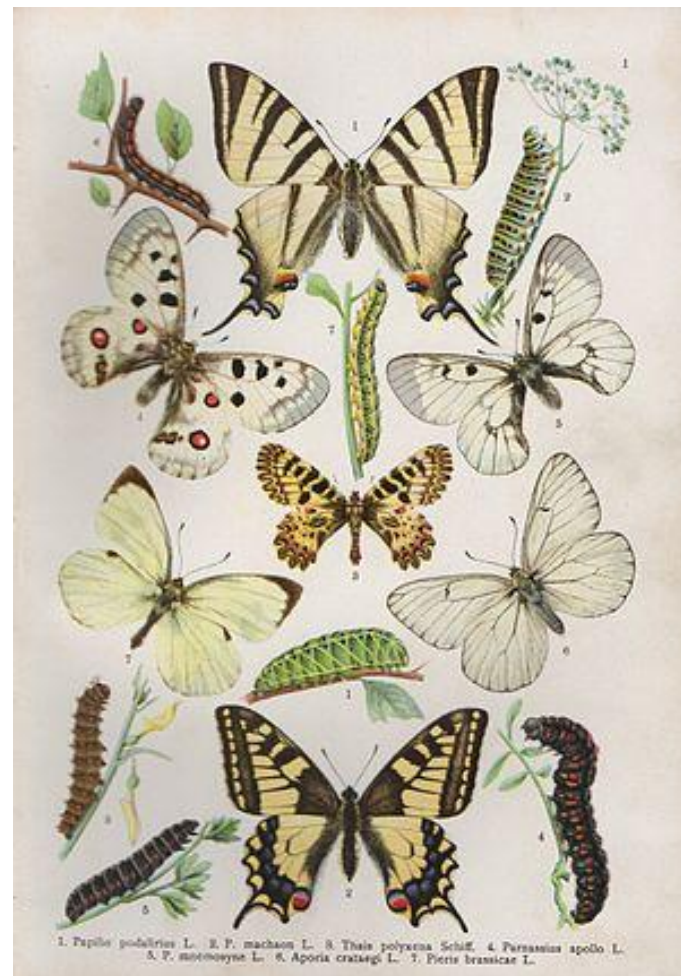
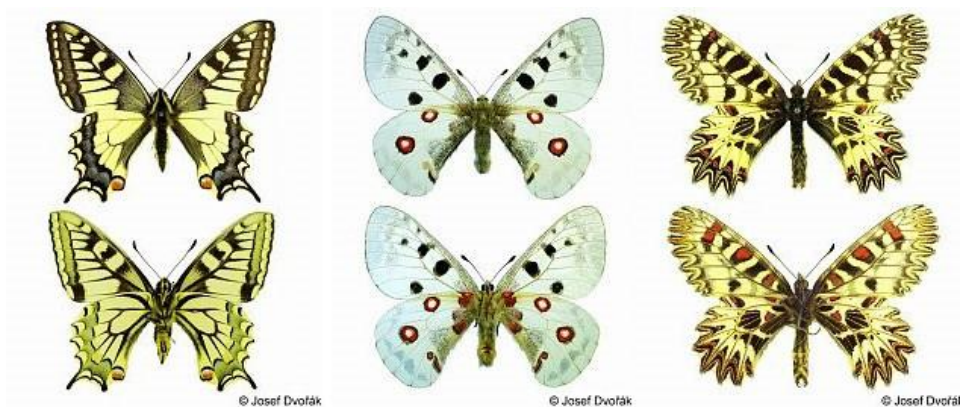
INVESTICE DO ROZVOJE VZDĚLÁVÁNÍ

Otakárkovití

- u většiny druhů jsou nápadným znakem ostruhy na zadních křídlech
- jasoni mají také průsvitné okraje jinak bíle zbarvených křídel
- výskyt na teplých a slunných místech
- housenky se živí listy rostlin; motýli sají nektar nebo rosu, ale příjem potravy pro ně není důležitý, protože dospělci nežijí dlouho

INVESTICE DO ROZVOJE VZDĚLÁVÁNÍ

Otakárkovití



<http://www.lepidoptera.cz/urcovaci-klic/papilionidae.jpg>

http://img.fotoalba.centrum.cz/img22/7976/24287976_4_wxx69a7.jpg

http://marekzlatnik.com/public/Image/Marek%20photo/dsc08_2828_01.jpg

http://marekzlatnik.com/public/Image/Marek%20photo/dsc_6947_02.jpg

http://upload.wikimedia.org/wikipedia/commons/thumb/8/8f/Joukl_motylove_a_housenky_1.jpg/300px-Joukl_motylove_a_housenky_1.jpg



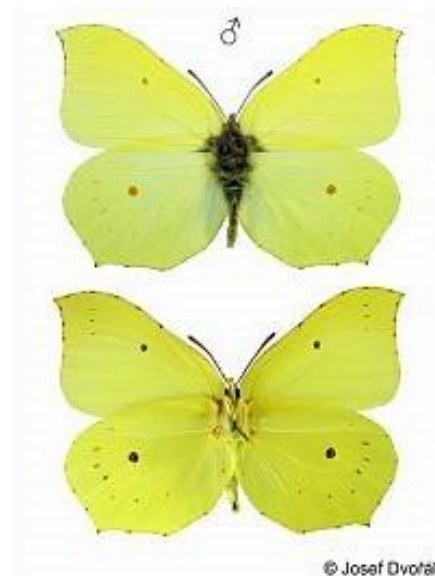
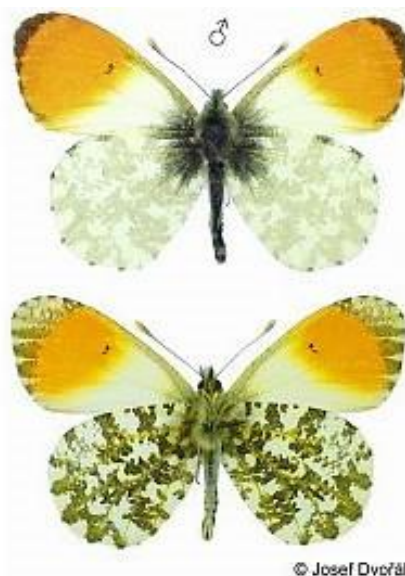
INVESTICE DO ROZVOJE VZDĚLÁVÁNÍ

Běláskovití

- středně velcí motýli bílé nebo žluté barvy (žlutásci a bělásci)
- bělásci jsou často hojné druhy, které lze nalézt ve většině typů zejména otevřené krajiny
- mezi žlutásky jsou druhy vázané jen na určité typy krajiny
- housenky požírají zejména brukvovité a vikvovité rostliny, strava může ovlivňovat zbarvení křídel.

INVESTICE DO ROZVOJE VZDĚLÁVÁNÍ

Běláskovití





INVESTICE DO ROZVOJE VZDĚLÁVÁNÍ

Lišajovití

- mají nezaměnitelný vzhled s robustním tělem a úzkými aerodynamickými křídly
- přední křídla mívají nenápadné zbarvení a v klidu skrývají často nápadná zadní křídla
- mají také dobře vyvinutý, někdy velmi dlouhý (až 15 cm) tuhý sosák, kterým proniknou i do nejhlubších květů
- některé druhy migrují

INVESTICE DO ROZVOJE VZDĚLÁVÁNÍ

Lišajovití



- <http://t1.gstatic.com/images?q=tbn:ANd9GcTrXjs7VAkXPTAvrsVjF2ChjzYC70aKRF8SuLTQlrxvpMsahVEwg>
- <http://italie-kalabrie.wz.cz/foto/lisaj.jpg>
- http://www.photokladno.cz/img/mid/777/lisaj-vrbkovy_007.jpg
- <http://vesmir.msu.cas.cz/madagaskar/images/lisaj01.JPG>
- http://st4.geg.cz/photo/317857_nahled.jpg
- http://www.photokladno.cz/img/mid/771/lisaj-vrbkovy_001.jpg
- <http://ziva.avcr.cz/img/ziva/art1/tn/entomologicka-ilustrace-4-popularne-naucne-publika.jpg>
- <http://fotoblog.in/galerie/albums/motyli-lepidoptera/2031427.jpg>