



INVESTICE DO ROZVOJE VZDĚLÁVÁNÍ

ŘÁDY HMYZU S PROMĚNOU DOKONALOU – MOTÝLI- I

Mgr. Jaroslav Víšek

Listopad- prosinec 2011

Přírodopis 7. ročník

Základní škola, Chrudim, Dr. Peška 768



INVESTICE DO ROZVOJE VZDĚLÁVÁNÍ

Charakteristika řádu

- nejtypičtějším znakem motýlů jsou dva páry křídel pokrytých šupinkami, které se překrývají a dodávají křídům rozličné barvy
- ústní ústrojí je sací (dospělci se živí tekutou potravou)
- u některých druhů se v hrudi nachází sluchový orgán (slouží např. můrám k vnímání "radaru" netopýrů, kterému se pak mohou vyhnout)
- naprostá většina druhů je aktivních v noci
- housenky jsou býložravé, u několika druhů masožravé



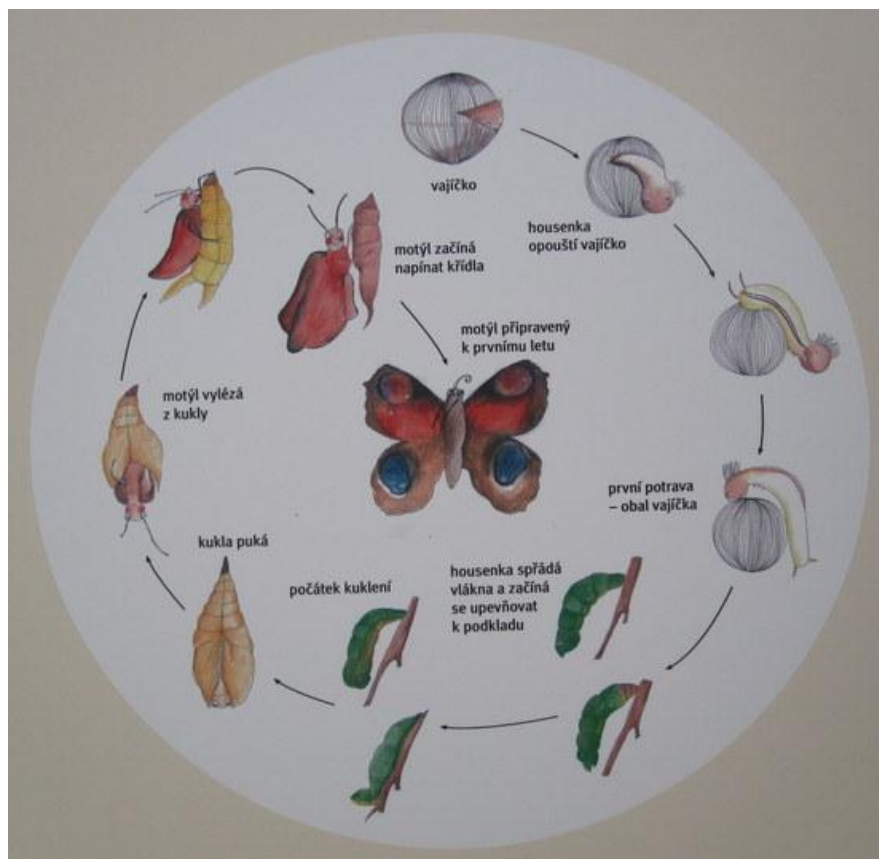
INVESTICE DO ROZVOJE VZDĚLÁVÁNÍ

Rozmnožování a vývoj

- před pářením vyhledávají samci samice
- u denních motýlů nejprve zrakem a na kratší vzdálenosti pak čichem; u nočních motýlů čichem, a to až na vzdálenost několika kilometrů
- páření může trvat až několik hodin
- vajíček může být od 20 až po 18 tisíc, samice je kladou jednotlivě nebo ve skupinách obvykle na rostlinu, která je potravou housenek
- celý vývoj trvá několik týdnů až měsíců

INVESTICE DO ROZVOJE VZDĚLÁVÁNÍ

Rozmnožování a vývoj



http://wiki.rvp.cz/@api/deki/files/11671/=IMG_6177.JPG?size=webview
http://vtm.zive.cz/files/imagecache/dust_filerenderer_normal/upload/aktuality/mot_li_u_vaj_l_iv_byliny_4cd3c1d398.jpg
<http://dumka.info/pet04/0421c.jpg>
<http://www.ireceptar.cz/res/data/133/016142.jpg>



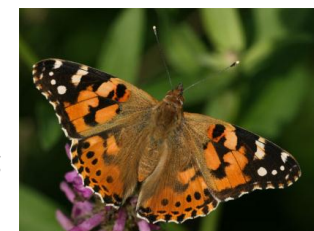
INVESTICE DO ROZVOJE VZDĚLÁVÁNÍ

Nejznámější čeledi motýlů

- babočkovití
- běláskovití
- otakárkovití
- okáčovití
- modráskovití
- obalečovití
- zavíječovití
- molovití
- soumračníkovití
- můrovití
- lišajovití
- píďalkovití
- nesytkovití
- přástevníkovití
- bourcovití
- předivkovití

INVESTICE DO ROZVOJE VZDĚLÁVÁNÍ

Motýli denní



<http://www.ceskestredohori.cz/foto/otakarek-ovocny-radobyl.jpg> <http://fotoblog.in/galerie/albums/motyli-lepidoptera/220902.jpg>

http://www.slatinanadupou.cz/user_data/zpravodajstvi/obrazky/Image/Foto/Turistika/fau_1_1_800.jpg

<http://www.ireceptar.cz/res/data/164/019730.jpg>

http://nd03.jxs.cz/285/848/14eba7b481_60932761_o2.jpg http://st4.geg.cz/photo/52427_detail.jpg

http://nd01.jxs.cz/626/214/7943275f4f_29656647_o2.jpg

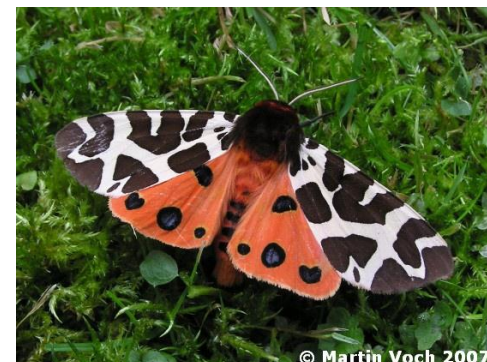
<http://3.bp.blogspot.com/-V9kqWSUu->

[ql/TZID7meXOmI/AAAAAAAAAUw/4aSdcEAsIaE/s1600/ok%25C3%25A1%25C4%258D+kol%25C3%25A1%25C4%258Dkova+galerie.jpg](http://www.priroda.cz/clanky/foto/nasepriroda032010-3.jpg)

<http://www.priroda.cz/clanky/foto/nasepriroda032010-3.jpg>

INVESTICE DO ROZVOJE VZDĚLÁVÁNÍ

Motýli noční



<http://www.ifauna.cz/images/clanky-foto/07/07-03-mo2.jpg>
http://nd01.jxs.cz/107/693/5994f429f9_16801655_o2.jpg
<http://motyli.net/noctuidae/mamestra-brassicae.jpg>
<http://fotoblog.in/galerie/albums/motyli-lepidoptera/2031427.jpg>
<http://www.ifauna.cz/mdiskuse/foto/49d613d6e40ed.jpg>
http://www.hmyz.net/Entofoto/Motyli/Arctia_caja2.jpg