



INVESTICE DO ROZVOJE VZDĚLÁVÁNÍ

SLONI A JEJICH PŘÍBUZNÍ

Mgr. Jaroslav Víšek

II. pololetí 2011/2012

Přírodopis 7. ročník

Základní škola, Chrudim, Dr. Peška 768



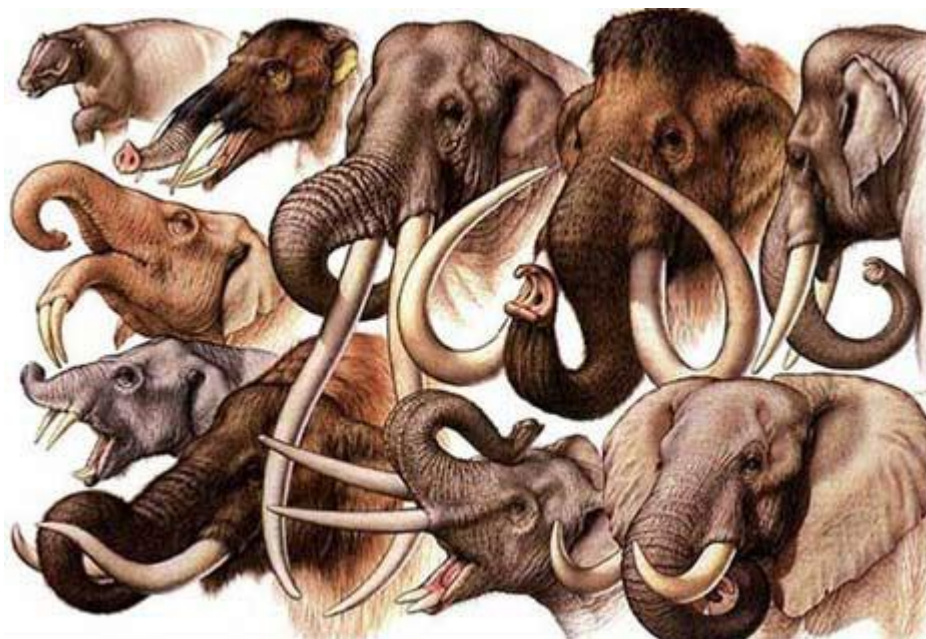
INVESTICE DO ROZVOJE VZDĚLÁVÁNÍ

sloni – základní charakteristika:

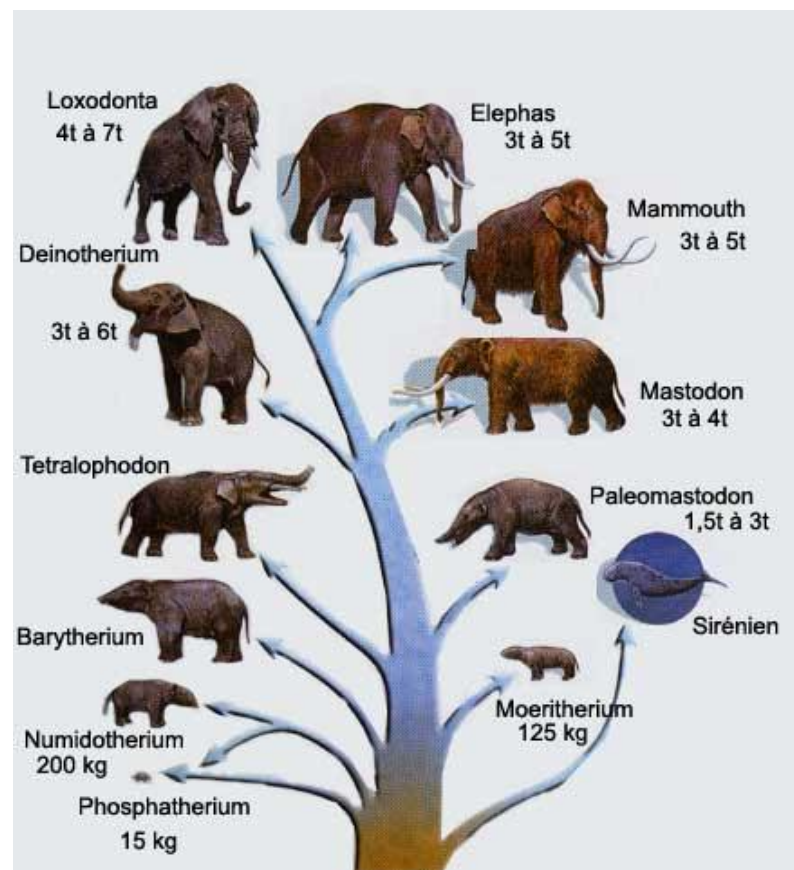
- největší suchozemští savci
- typickým znakem je chobot, který vzniká srůstem čenichu a horního pysku; je ovládán velmi složitou svalovinou, na konci má 1 nebo 2 chápavé prstíky
- velké boltce se uplatňují při ochlazování
- horní řezáky jsou přeměněny v kly
- dvě mléčné bradavky jsou mezi předními končetinami

INVESTICE DO ROZVOJE VZDĚLÁVÁNÍ

Vyhynulí chobotnatci



http://nd05.jxs.cz/370/260/1684ed00ab_82840533_o2.jpg



http://nd05.jxs.cz/517/473/d912381517_82840510_o2.jpg

INVESTICE DO ROZVOJE VZDĚLÁVÁNÍ

Vyhynulí chobotnatci



http://nd05.jxs.cz/097/204/d5599ea717_79856656_o2.jpg



http://img.ahaonline.cz/img/18/article/745954_import.jpg



http://nd05.jxs.cz/394/085/7989f6be3b_80227236_o2.jpg



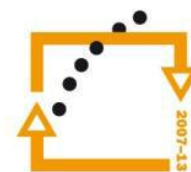
INVESTICE DO ROZVOJE VZDĚLÁVÁNÍ

slon indický

- má jeden chobotový prstík a čtyři kopýtka na zadních končetinách
- v přírodě je vzácnější, ale častěji se chová v zoologických zahradách; využívá se dosud jako pracovní zvíře
- hmotnost 5 t a měří 3 m
- linie hřbetu je rovnější, lebka nese klenuté čelní hrboly, kly jsou menší nebo chybí
- ušní boltce jsou menší, chobot delší



MINISTERSTVO ŠKOLSTVÍ,
MLÁDEŽE A TĚLOVÝCHOVY



OP Vzdělávání
pro konkurenceschopnost

INVESTICE DO ROZVOJE VZDĚLÁVÁNÍ



<http://www.biolib.cz/IMG/GAL/30819.jpg>



http://www.zoopraha.cz/upload/zvirata/lex000000188_p.jpg



INVESTICE DO ROZVOJE VZDĚLÁVÁNÍ

slon africký

- větší z obou žijících druhů
- se dvěma prstíky na chobotu a třemi kopýtky na zadních končetinách
- celkový areál rozšíření se zmenšuje
- má větší boltce a kly; vyklenutý hřbet a vyšší nohy; kratší chobot se dvěma prstíky
- hmotnost 7,5 t, výška 3,5 m
- loven pro slonovinu i ze sportu



INVESTICE DO ROZVOJE VZDĚLÁVÁNÍ



<http://gifts.worldwildlife.org/gift-center/Images/large-species-photo/large-African-Elephant-photo.jpg>



http://latimesblogs.latimes.com/photos/uncategorized/2009/03/13/elephant_2.jpg



INVESTICE DO ROZVOJE VZDĚLÁVÁNÍ

Damani

- býložraví savci velikosti zajíců
- žijí na skalnatých stanovištích nebo vzácněji šplhají na stromy
- mají na přední noze 4 a na zadní 3 nehtovitá kopýtka
- na rozdíl od většiny savců mají denní aktivitu
- žijí ve skupinách
- vyskytují se v Africe a Přední Asii
- nejbližší příbuzní slonů

INVESTICE DO ROZVOJE VZDĚLÁVÁNÍ

daman skalní



<http://www.naturfoto.cz/fotografie/mraz/daman-skalni-05a26056.jpg>

daman kapský



<http://www.fotodilema.cz/images/tanzania/hellsgate0021.jpg>

daman stromový



http://www.fotogaleriehasek.cz/img/fotogalerie/np-mount-kenya-a-dalsi-2005-destinace/0050_OST_KEN.jpg



<http://upload.wikimedia.org/wikipedia/commons/thumb/0/0c/Dassie3.jpg/258px-Dassie3.jpg>



http://www.fotozoo.cz/att/4/Y/4/php4Y4Ot8_500x200.jpg



INVESTICE DO ROZVOJE VZDĚLÁVÁNÍ

Sirény

- také zvané ochechule; „mořské panny“
- trvale mořští savci jako kytovci
- mají rozštěpený horní pysk a několikadílný žaludek
- pasou se rostlinách mořských mělčin a ústí velkých řek
- přední končetiny změněny v pádlovité ploutve se zbytky kopýtek
- vytvořena vodorovná ocasní ploutev
- dnes žijí 2 čeledi a 5 druhů



INVESTICE DO ROZVOJE VZDĚLÁVÁNÍ



<http://www.planetopia.cz/lib/file.php/evoluce/savci/sireny/seacow1.jpg>

<http://21stoleti.cz/wp-content/images/1261561213.jpg>



INVESTICE DO ROZVOJE VZDĚLÁVÁNÍ

