



INVESTICE DO ROZVOJE VZDĚLÁVÁNÍ

SAVCI – ZÁKLADNÍ CHARAKTERISTIKA

Mgr. Jaroslav Víšek

II. pololetí 2011/2012

Přírodopis 7. ročník

Základní škola, Chrudim, Dr. Peška 768



INVESTICE DO ROZVOJE VZDĚLÁVÁNÍ





INVESTICE DO ROZVOJE VZDĚLÁVÁNÍ

Charakteristika

- evolučně nejvyspělejší obratlovci, z kterých se bezprostředně vyvinul člověk
- suchozemský původ a na souši žije převážná většina druhů
- mají úplnou termoregulaci („teplokrevní“)
- vytvořili i skupiny zcela vázané na vodu a skupinu s aktivním letem
- zahrnují největší živočichy, kteří kdy obývali tuto planetu



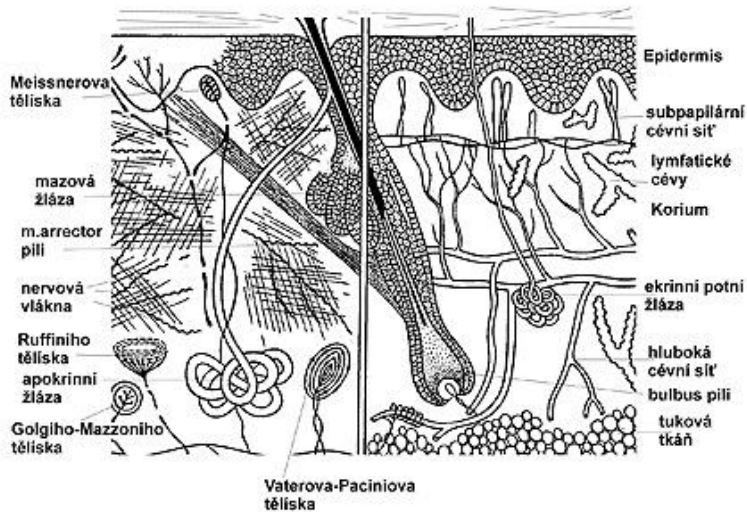
INVESTICE DO ROZVOJE VZDĚLÁVÁNÍ

Specifické znaky

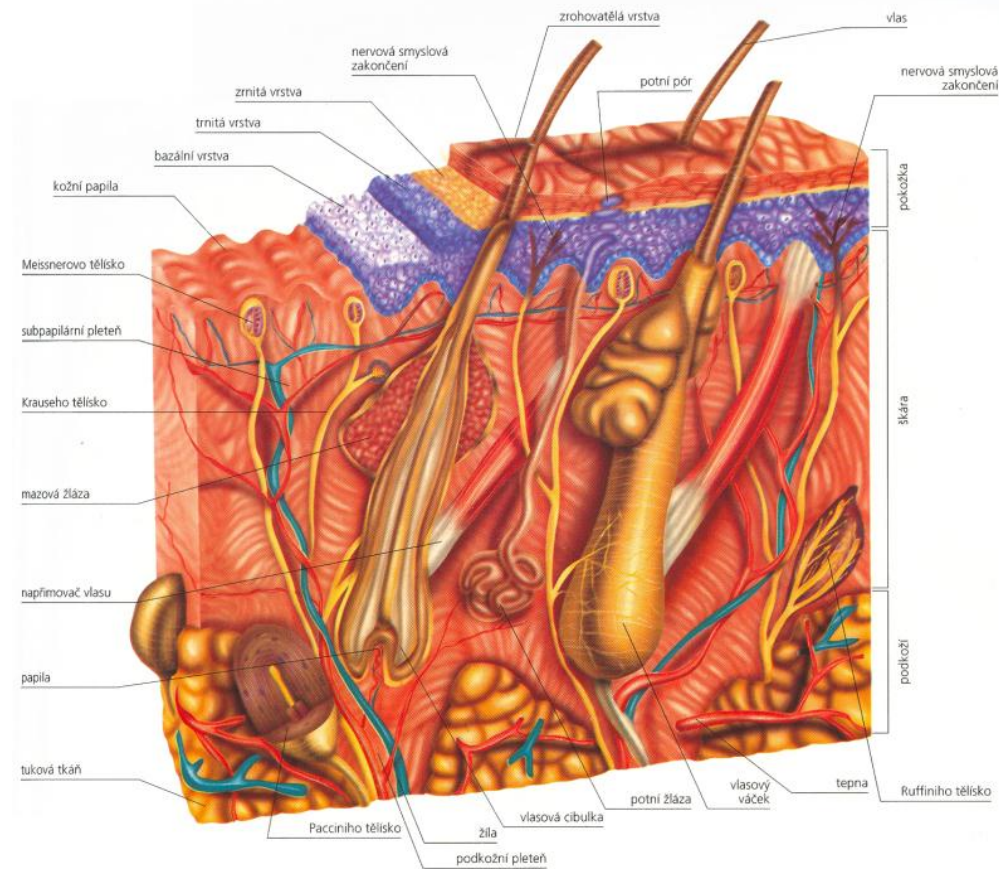
- tělo je kryté srstí složenou z chlupů
- kožní žlázy jsou několika typů, nejtypičtější jsou žlázy mléčné
- mozek je celkově vyvinutější a relativně větší než u jiných obratlovců
- chování většiny savců je složitější než chování jiných živočichů
- zárodky se většinou vyvíjejí v těle matky, mláďata jsou vždy zpočátku živena mlékem a matka nebo oba rodiče o ně pečují

INVESTICE DO ROZVOJE VZDĚLÁVÁNÍ

Kůže savců



<http://www.linkos.cz/files/melanom01.jpg>



<http://skolajecna.cz/biologie/Images/Textbook/Big/0070000/00169.png>



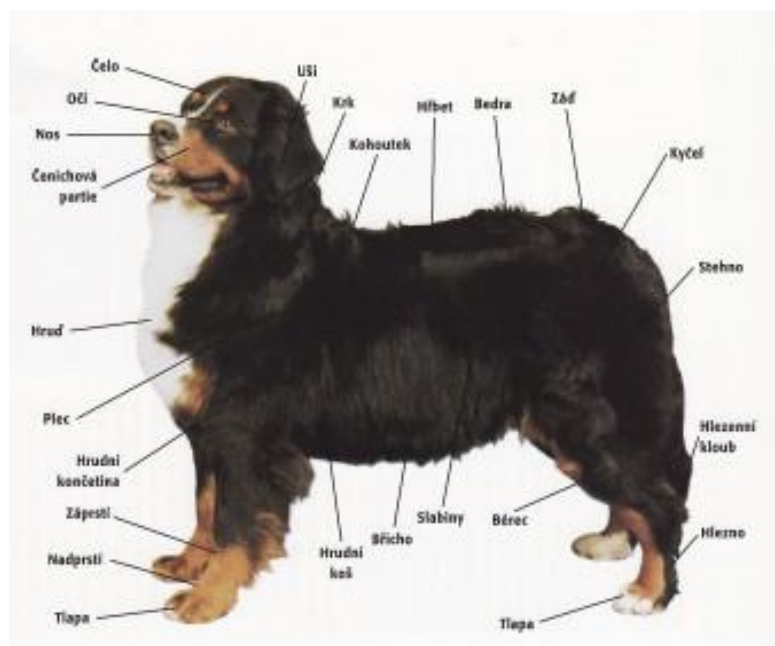
INVESTICE DO ROZVOJE VZDĚLÁVÁNÍ

Morfologie a anatomie

- tvar těla savců závisí do značné míry na životním prostředí a způsobu pohybu
- suchozemští savci mají tělo zřetelně rozděleno na hlavu, krk, trup s končetinami a různě vyvinutý ocas
- vodní savci se vrátili k hydrodynamickému tvaru těla
- končetiny jsou přizpůsobeny k chůzi, běhu, skoku, šplhání, plavání, hrabání nebo létání
- u některých druhů můžeme pozorovat disproporci mezi předními a zadními končetinami

INVESTICE DO ROZVOJE VZDĚLÁVÁNÍ

Morfologie savců



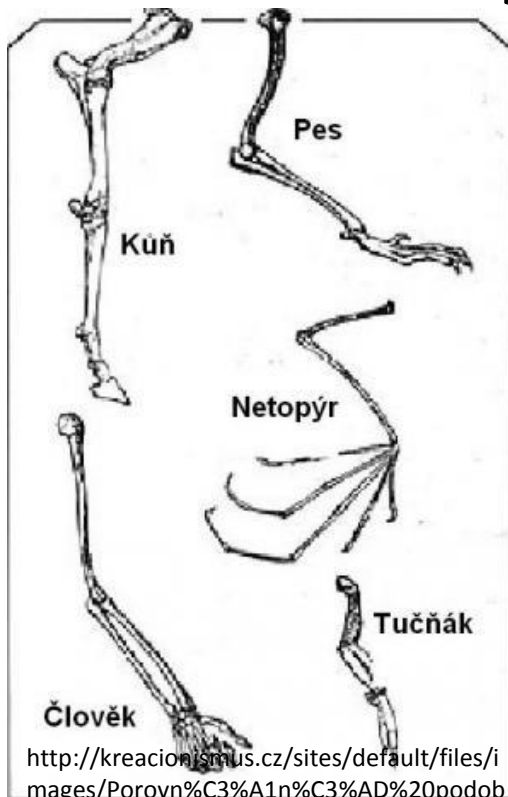
http://bernsky-pes-kralovi.wbs.cz/popis_tela.jpg



http://www.stajdvorce.estranky.cz/img/picture/270/popis_kone.jpg

INVESTICE DO ROZVOJE VZDĚLÁVÁNÍ

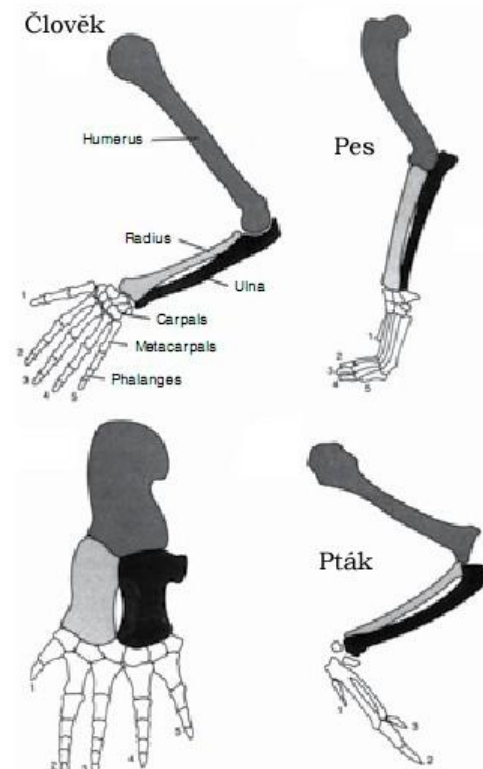
Porovnání předních končetin savců



<http://kreacionism.us.cz/sites/default/files/images/Porovn%C3%A1n%C3%AD%20podobn%C3%BDch%20org%C3%A1n%C5%A1homologie.jpg>
Obrázek č. 6



<http://www.vesmir.cz/files/image/id/3981>



http://nd01.jxy.cz/276/453/ff9407cc15_35887371_o2.jpg