



INVESTICE DO ROZVOJE VZDĚLÁVÁNÍ

Osa úhlu

Mgr. Veronika Pluhařová

září 2011 – leden 2012

MATEMATIKA 6. ročník

Základní škola, Chrudim, Dr. Peška 768



INVESTICE DO ROZVOJE VZDĚLÁVÁNÍ

Každý úhel má svou osu, což je přímka, která prochází vrcholem úhlu a daný úhel pŕlí.

Osa úhlu je v každém svém bodu stejně vzdálená od prvního a druhého ramene.

Osa se obvykle značí malým písmenem o .

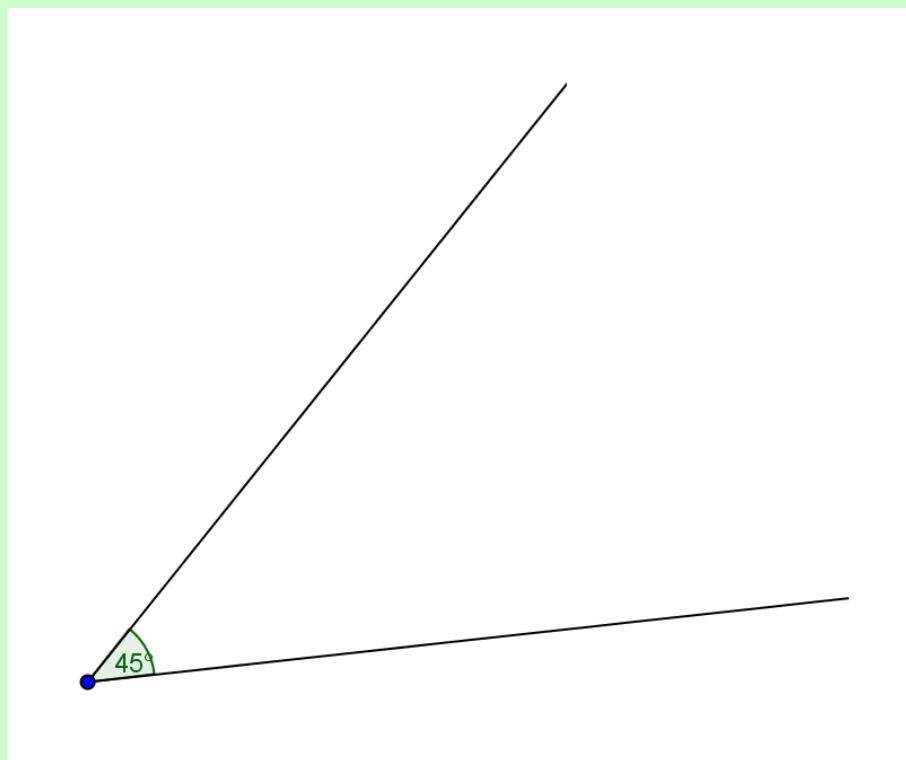


<http://office.microsoft.com/cs-cz/images/>



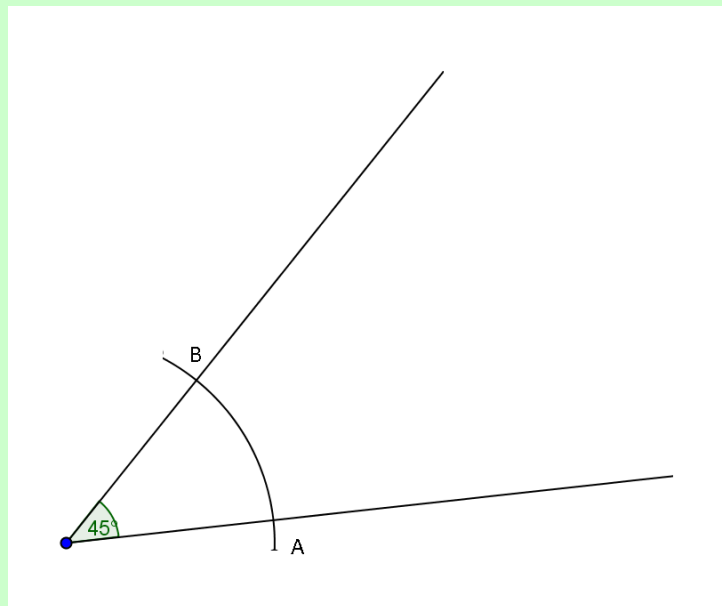
INVESTICE DO ROZVOJE VZDĚLÁVÁNÍ

Sestrojte osu úhlu.

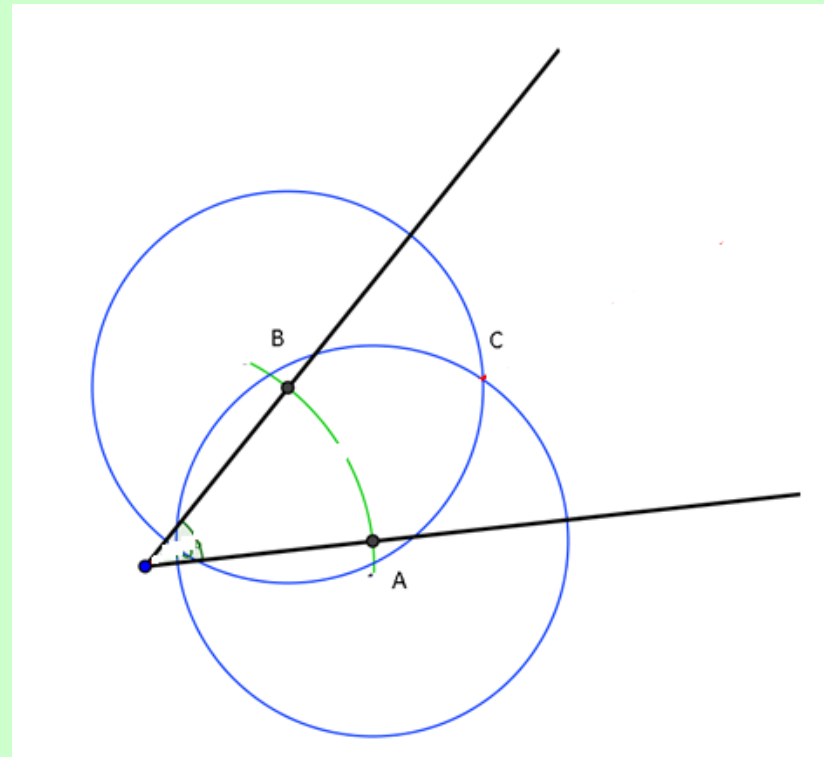


Řešení :

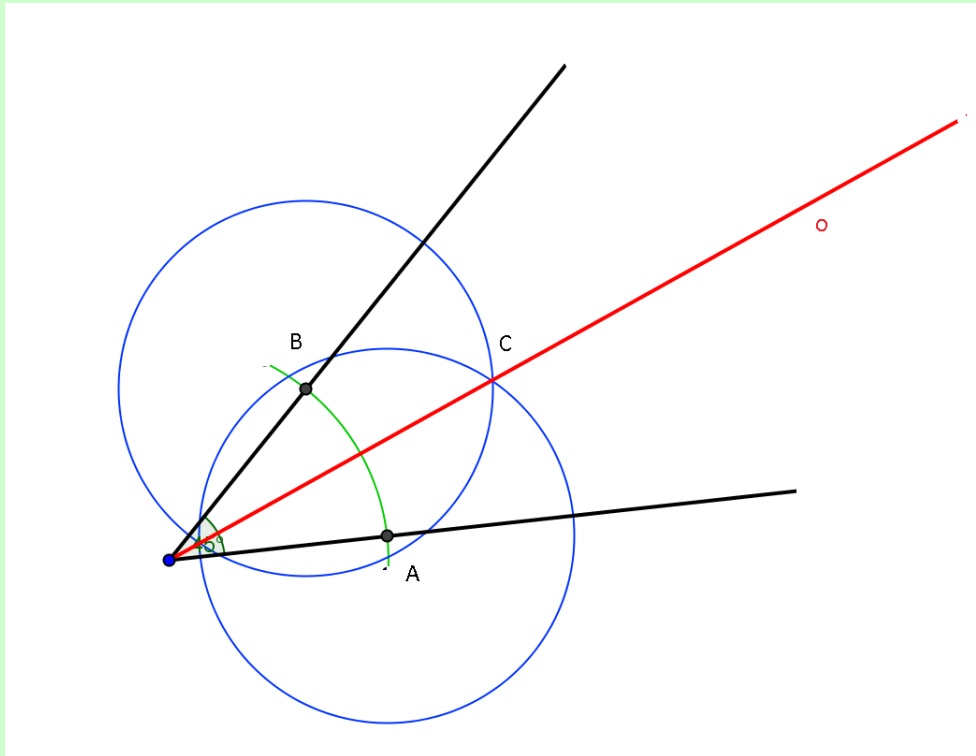
1) Sestrojíme kružnici s libovolným poloměrem a středem ve vrcholu úhlu. Průsečíky s rameny označíme A, B.



2) Do bodů A, B zaboďneme kružítko a sestrojíme dvě kružnice se stejným poloměrem (modré kružnice).



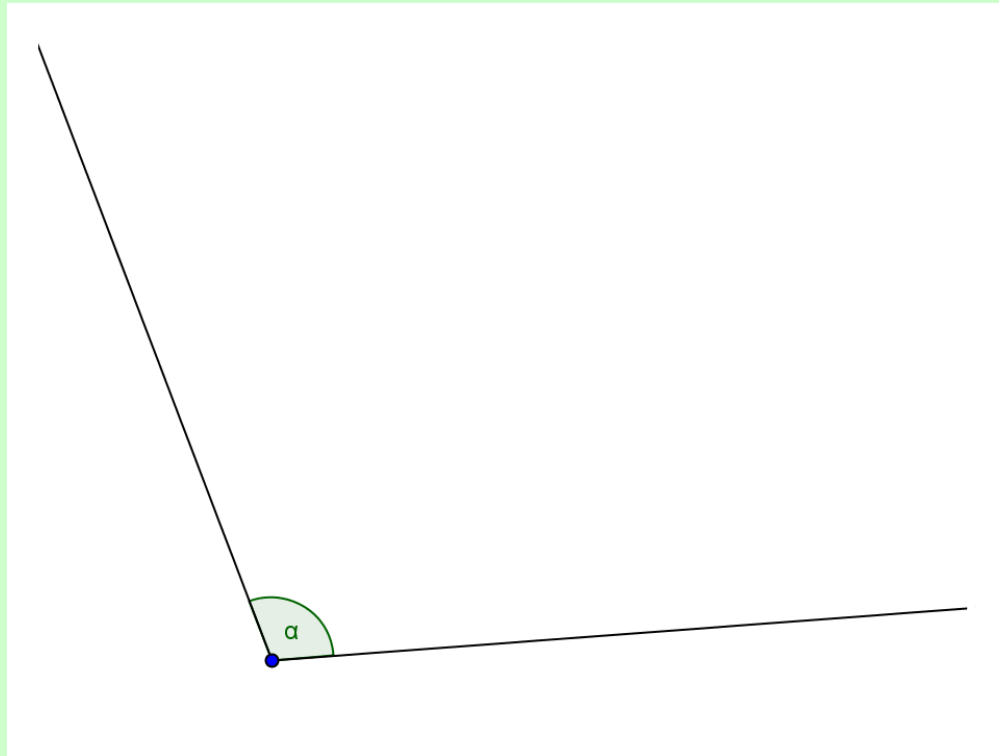
3) Bodem C, ve kterém se protnuly obě kružnice a vrcholem úhlu - vedeme přímku - **osu úhlu**.





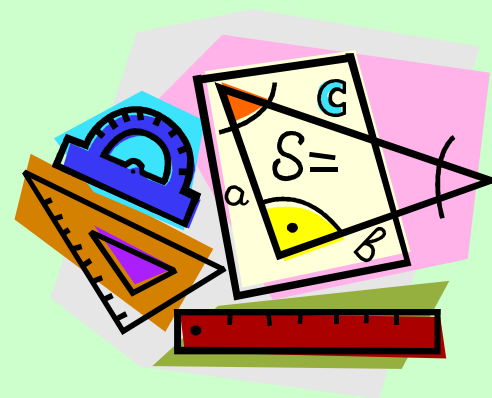
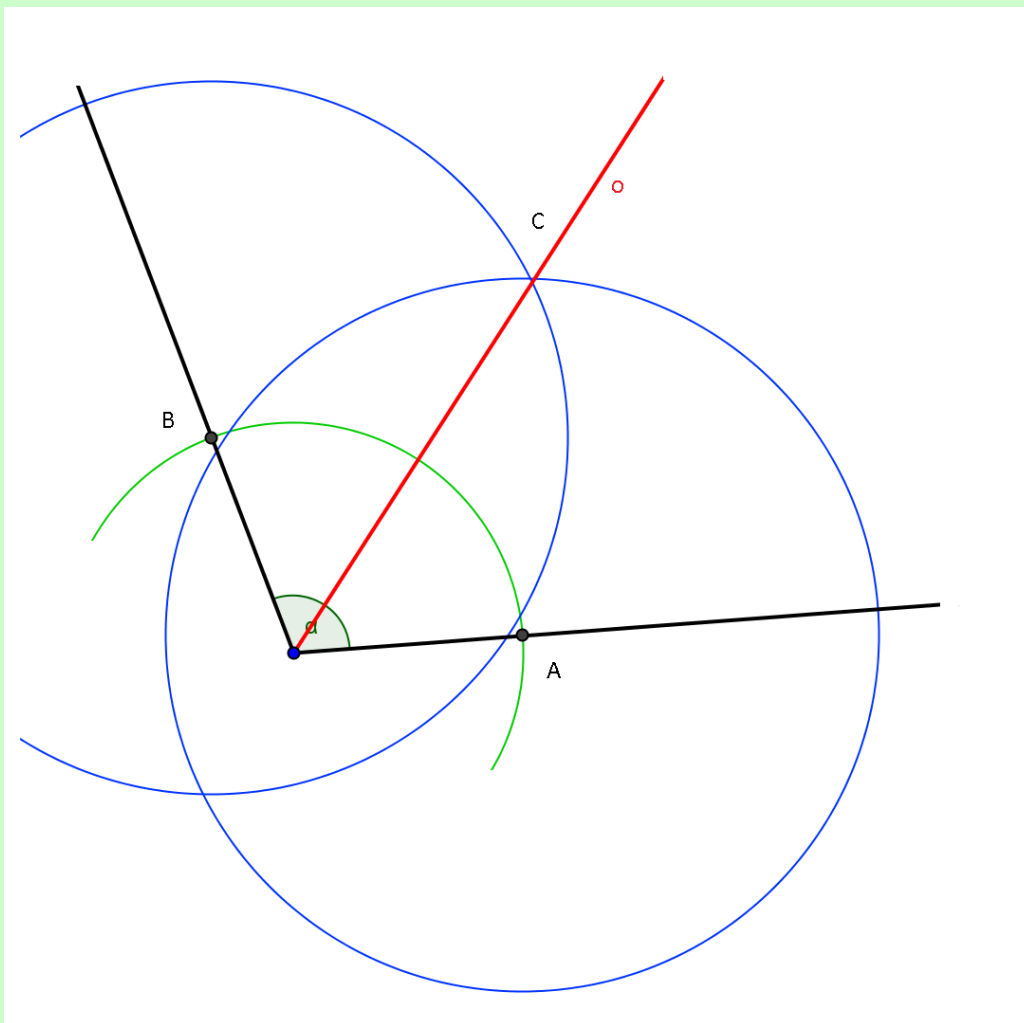
INVESTICE DO ROZVOJE VZDĚLÁVÁNÍ

Sestrojte osu úhlu α .





INVESTICE DO ROZVOJE VZDĚLÁVÁNÍ



<http://office.microsoft.com/cs-cz/images/>

Obrázky nakresleny v programu Geogebra. Upraveny v programu Malování.