



INVESTICE DO ROZVOJE VZDĚLÁVÁNÍ

# Válec a jeho síť

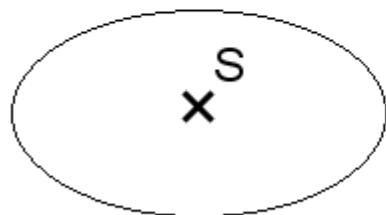
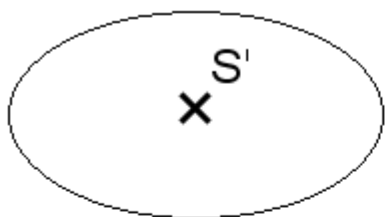
Mgr. Veronika Pluhařová

Únor – duben 2013

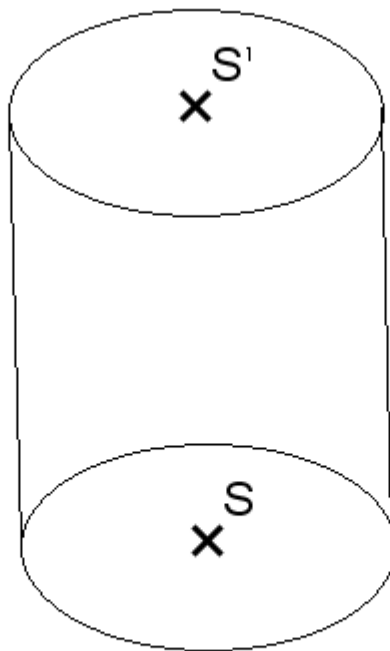
MATEMATIKA 8. ročník

Základní škola, Chrudim, Dr. Peška 768

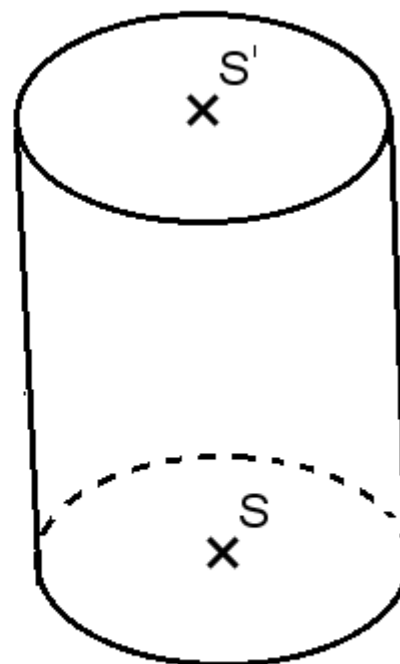
# Kreslíme válec



Načrtneme tenče  
obrazy podstav.



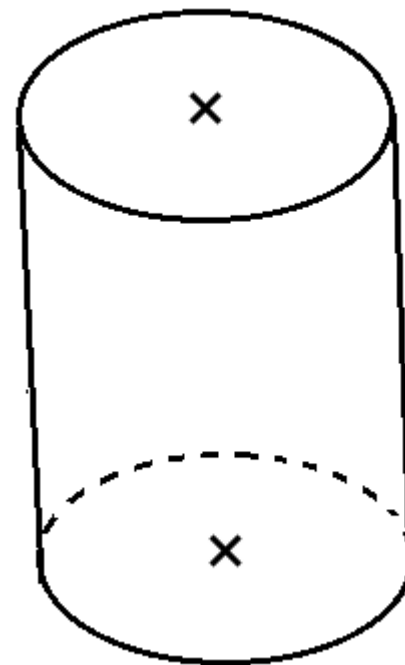
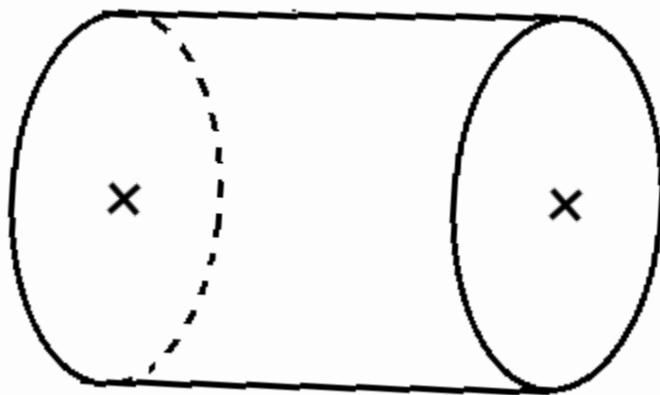
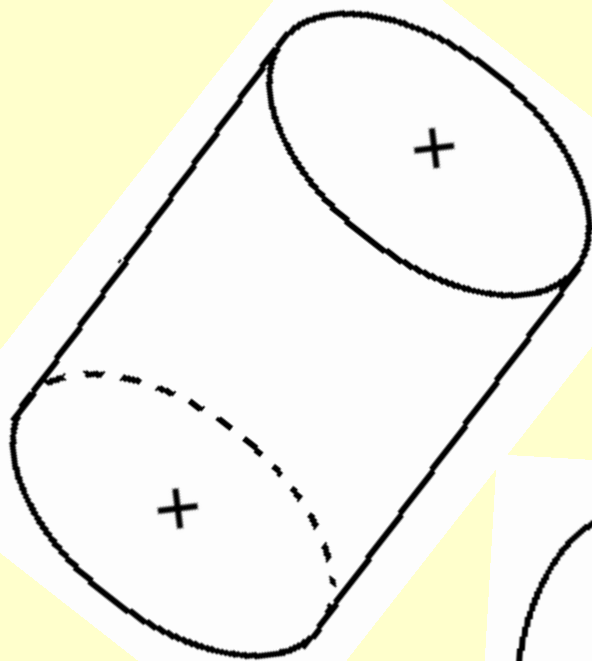
Doplníme jejich  
společné tečny.



Tlustou čarou  
vznačíme viditelnost.

INVESTICE DO ROZVOJE VZDĚLÁVÁNÍ

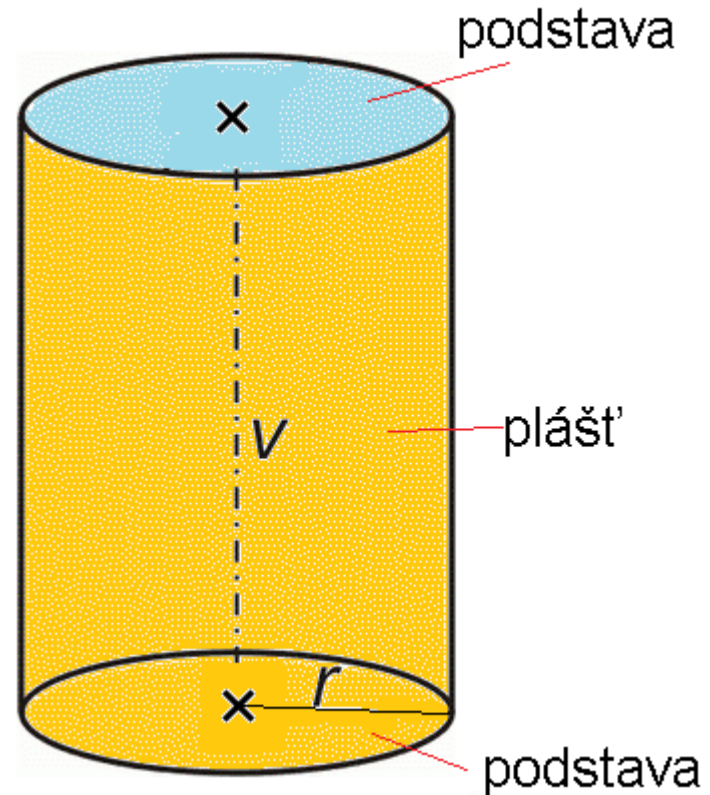
Překreslete co  
nejpečlivěji  
obrázky válců.



# Válec

je tvořen pláštěm a dvěma podstavami.  
Víme, že podstavy jsou dva shodné kruhy.

Co bude pláštěm  
válce?

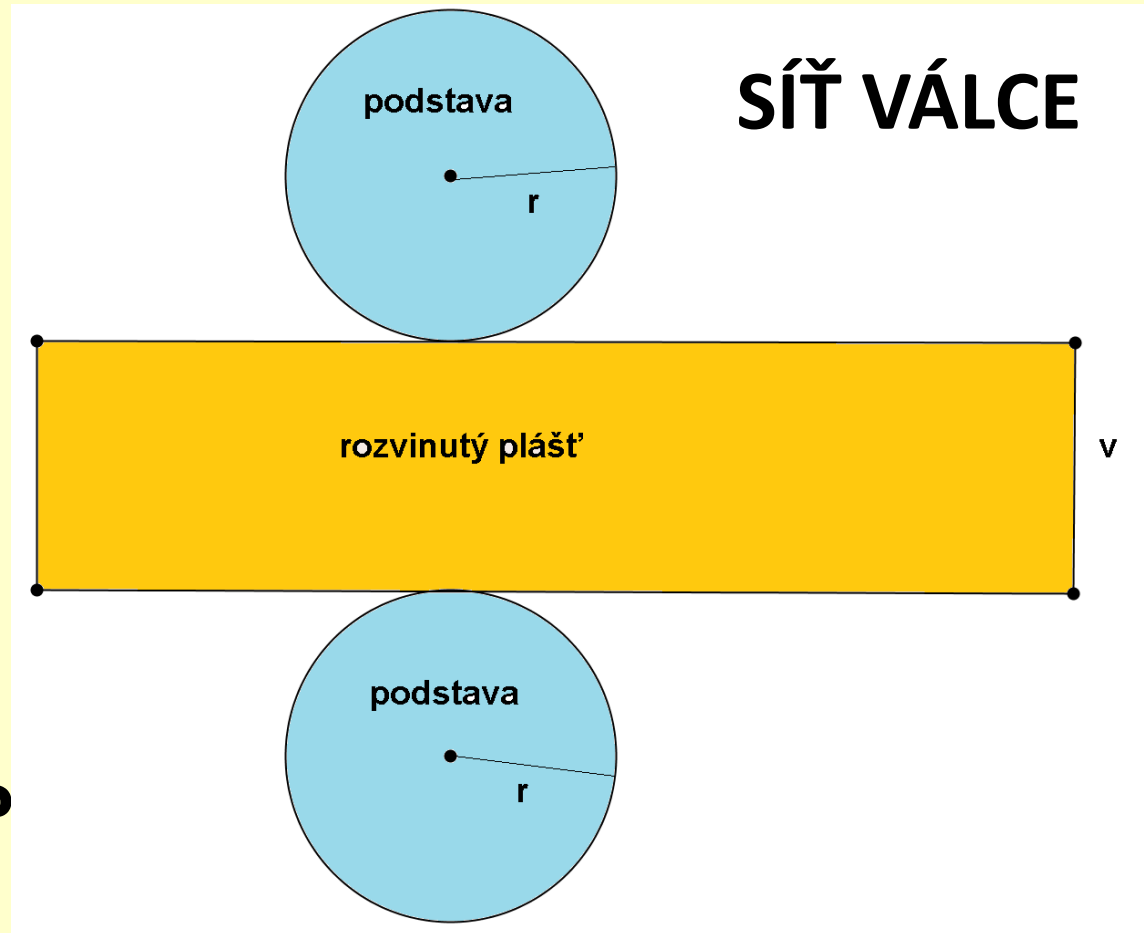


$v$  – výška válce

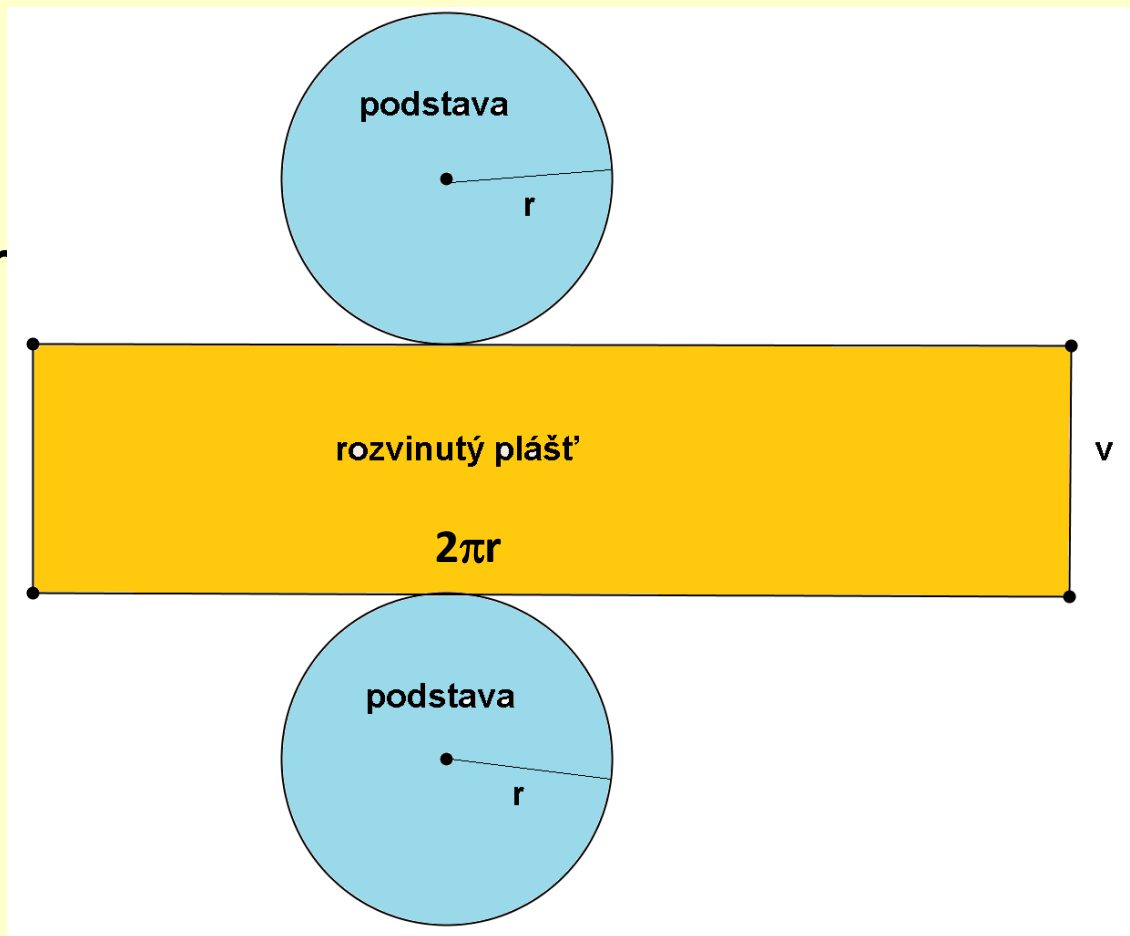
$r$  – poloměr válce

**Rozvinutý plášť**  
válce je **obdélník**  
nebo **čtverec**.

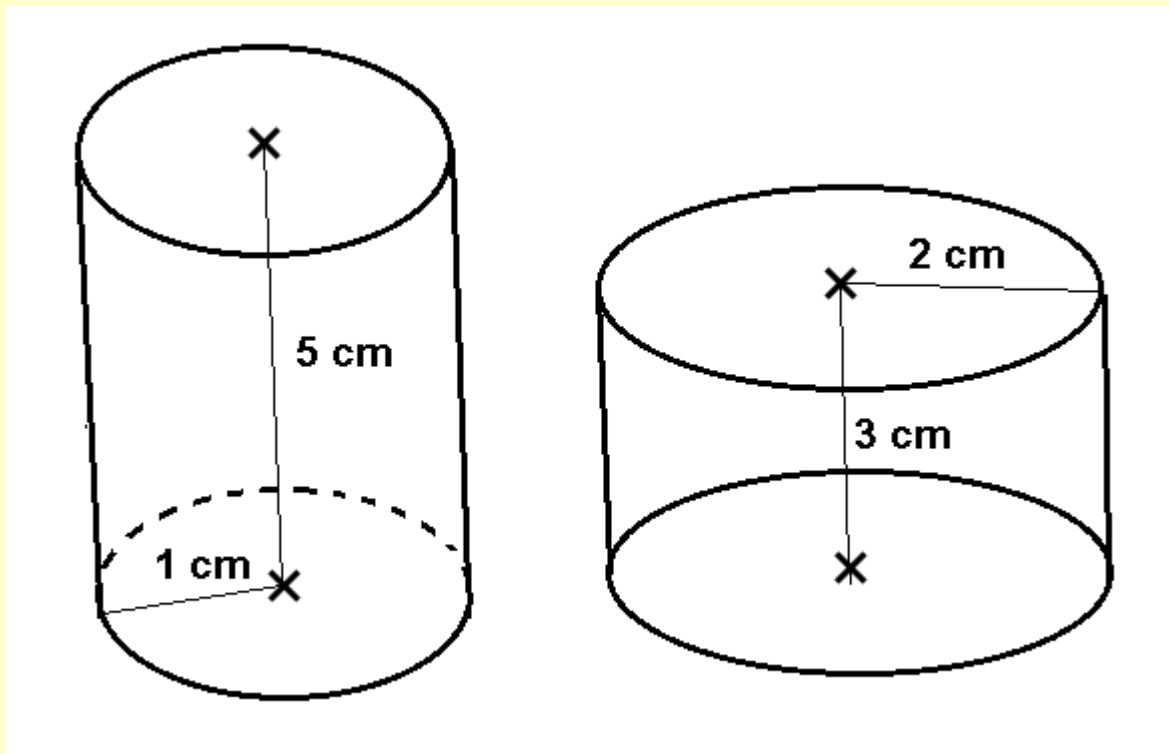
**Jaké rozměry má**  
**tento obdélník**  
**popřípadě čtverec?**



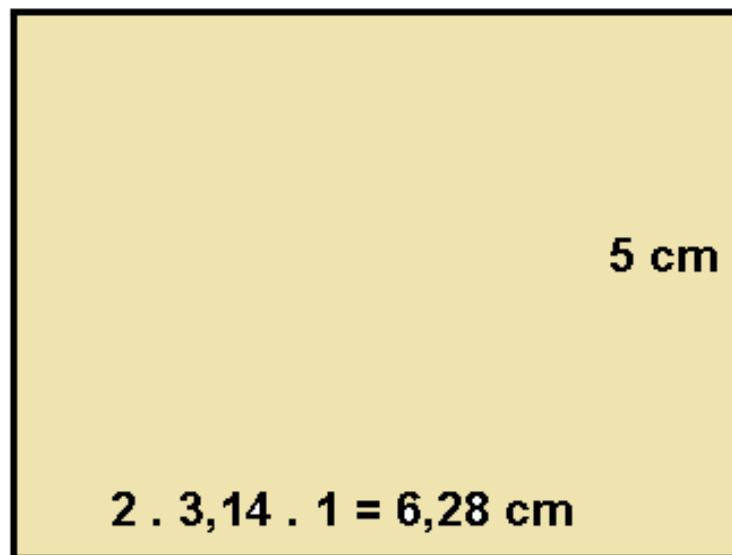
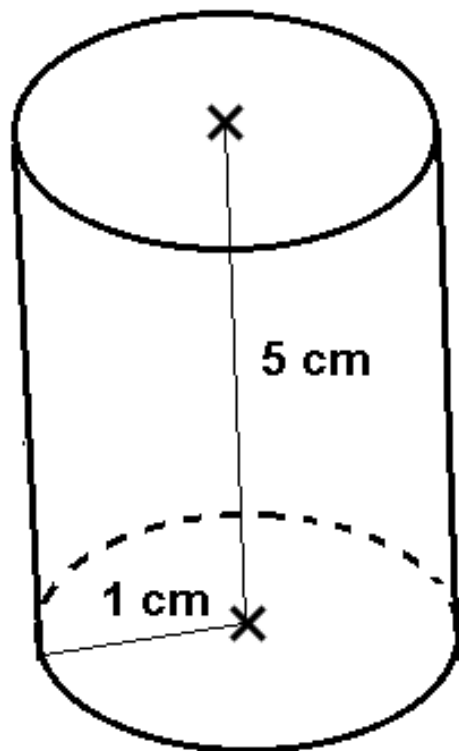
Plášť je **obdélník**  
jehož jeden rozměr  
se rovná **obvodu**  
**podstavy**, druhý  
rozměr se rovná  
**výšce** válce.



Načrtni rozvinutý plášť zobrazeného válce, k náčrtku připiš přibližné rozměry.

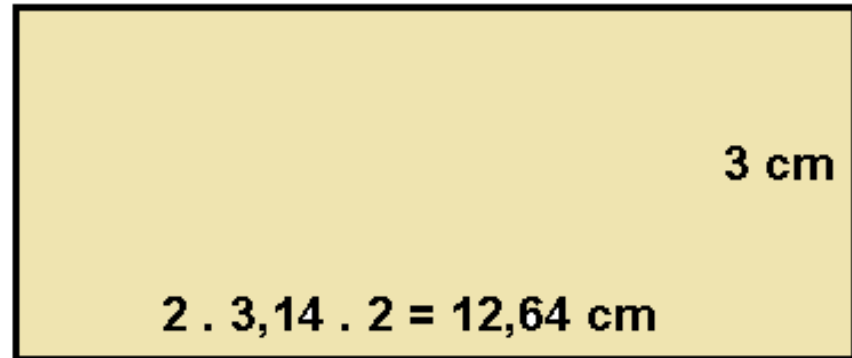
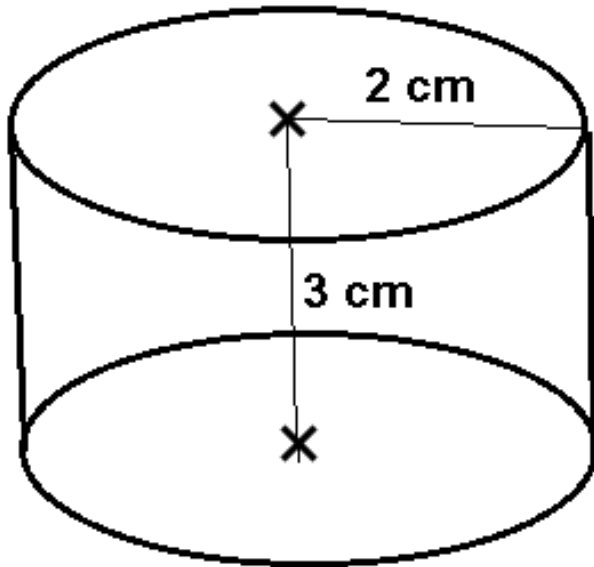


INVESTICE DO ROZVOJE VZDĚLÁVÁNÍ





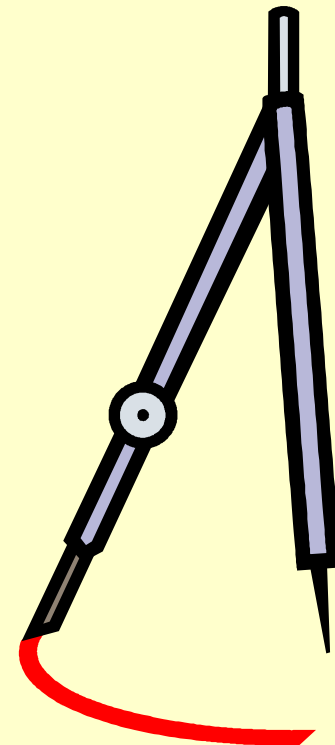
INVESTICE DO ROZVOJE VZDĚLÁVÁNÍ





INVESTICE DO ROZVOJE VZDĚLÁVÁNÍ

Narýsuj síť válce, který má poloměr 15 mm a výšku 20 mm.



<http://office.microsoft.com/cs-cz/images/>



## INVESTICE DO ROZVOJE VZDĚLÁVÁNÍ

