



INVESTICE DO ROZVOJE VZDĚLÁVÁNÍ

GRAF NEPŘÍMÉ ÚMĚRNOSTI

Mgr. Veronika Pluhařová
prosinec 2011 – únor 2012
MATEMATIKA 7. ročník
Základní škola, Chrudim, Dr. Peška 768

Tabulka závislosti doby šití šatů na počtu švadlen.

| | | | | |
|--------------------|----|---|---|---|
| x švadleny | 1 | 2 | 3 | 4 |
| y doba šití | 12 | 6 | 4 | 3 |

$x \cdot y = 12$

V každém sloupci tabulky se součin $x \cdot y$ rovná číslu 12.

Pro dobu šití y při práci x švadlen platí: $y = \frac{12}{x}$

Sestrojíme v pravoúhlé soustavě souřadnic Oxy body, jejichž první souřadnice je počet švadlen a druhá souřadnice je odpovídající doba.

| | | | | |
|-------------|----|---|---|---|
| x švadleny | 1 | 2 | 3 | 4 |
| y doba šití | 12 | 6 | 4 | 3 |

A[1, 12] **B[2, 6]** **C[3, 4]** **D[4, 3]**



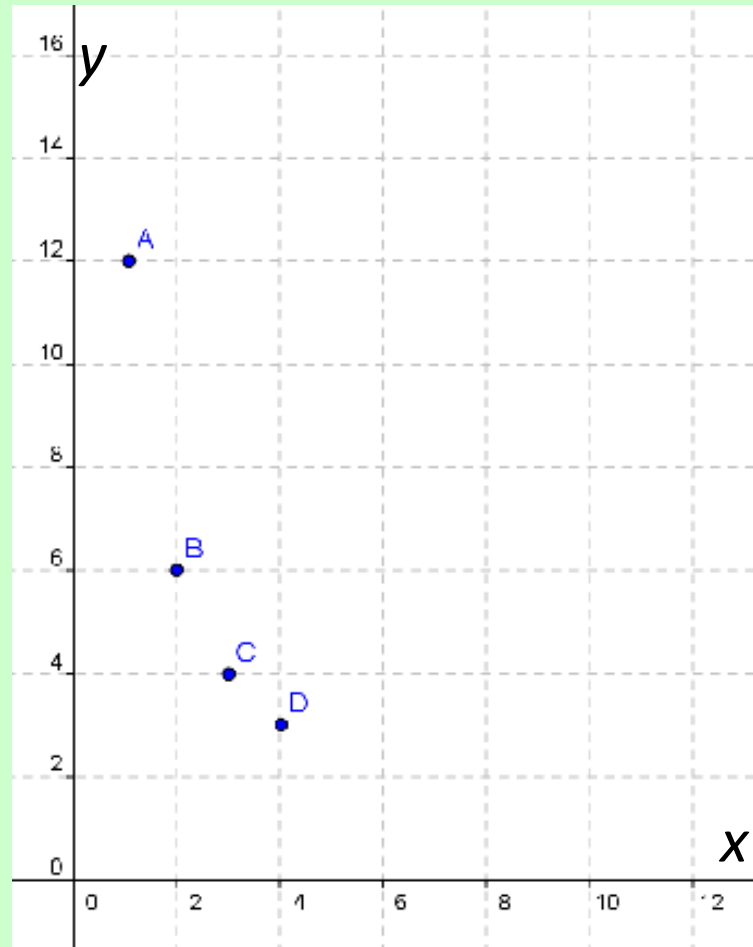
INVESTICE DO ROZVOJE VZDĚLÁVÁNÍ

A[1, 12]

B[2, 6]

C[3, 4]

D[4, 3]



INVESTICE DO ROZVOJE VZDĚLÁVÁNÍ

A[1, 12]

B[2, 6]

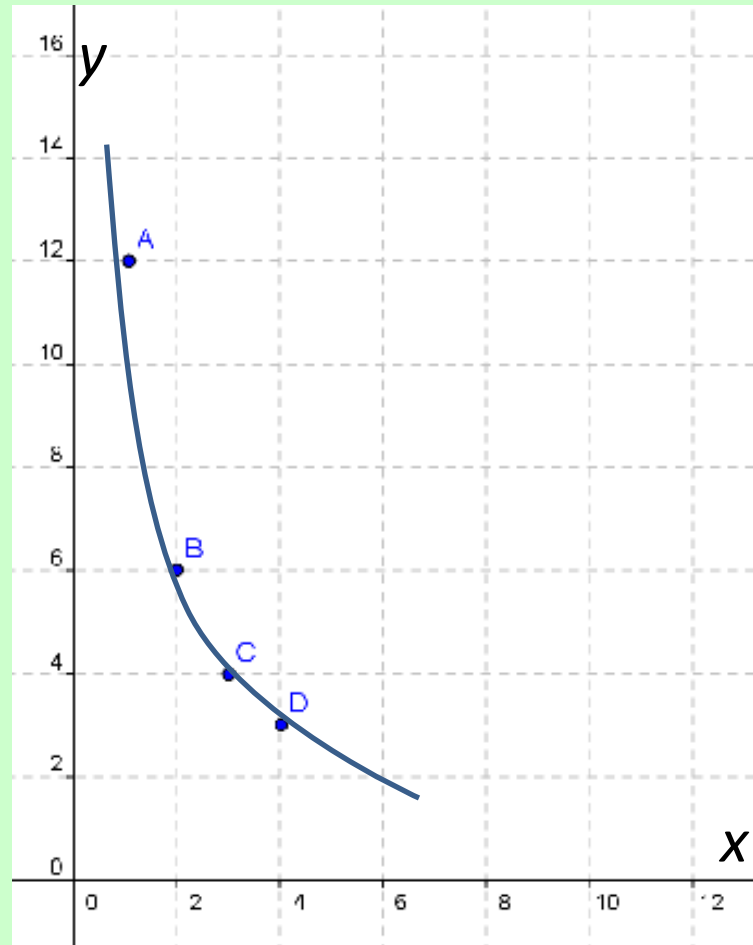
C[3, 4]

D[4, 3]

Body **neleží**

na **přímce**, **leží**

na **křivce**.





INVESTICE DO ROZVOJE VZDĚLÁVÁNÍ

Nepřímá úměrnost se dá vyjádřit vzorcem $y = \frac{k}{x}$,
kladné číslo k se nazývá koeficient nepřímé
úměrnosti.

Všechny body grafu nepřímé úměrnosti leží na
křivce, která se jmenuje **hyperbola**.

Nepřímou úměrnost lze vyjádřit **tabulkou**,
vzorcem nebo **grafem**.

INVESTICE DO ROZVOJE VZDĚLÁVÁNÍ

| | | | | |
|---|---|---|---|---|
| x | 1 | 2 | 3 | 6 |
| y | 6 | 3 | 2 | 1 |

$$y = \frac{6}{x}$$

