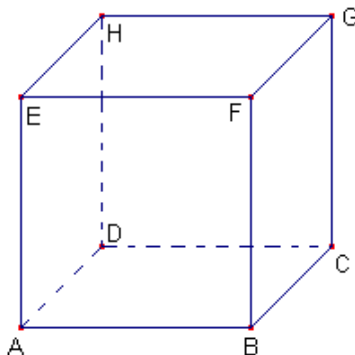




INVESTICE DO ROZVOJE VZDĚLÁVÁNÍ

Mgr. Milena Dusová  
říjen 2011  
Matematika - 6.ročník  
Základní škola, Chrudim, Dr. Peška 768

# Krychle



Krychle je těleso, které má

8 vrcholů

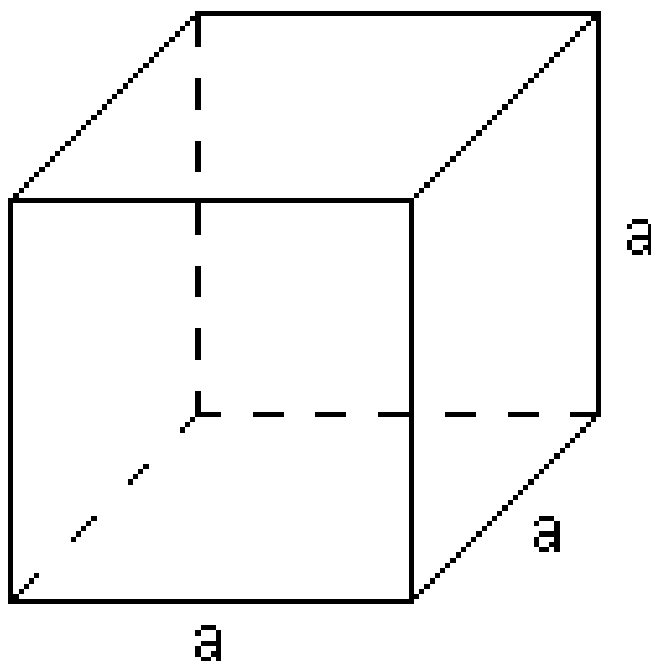
6 stěn

12 hran

INVESTICE DO ROZVOJE VZDĚLÁVÁNÍ

# Objem krychle

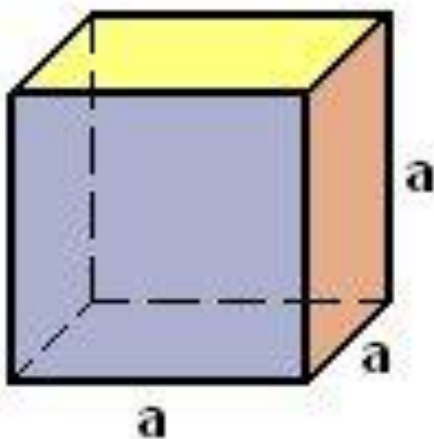
$$V = a \cdot a \cdot a$$



INVESTICE DO ROZVOJE VZDĚLÁVÁNÍ

# Povrch krychle

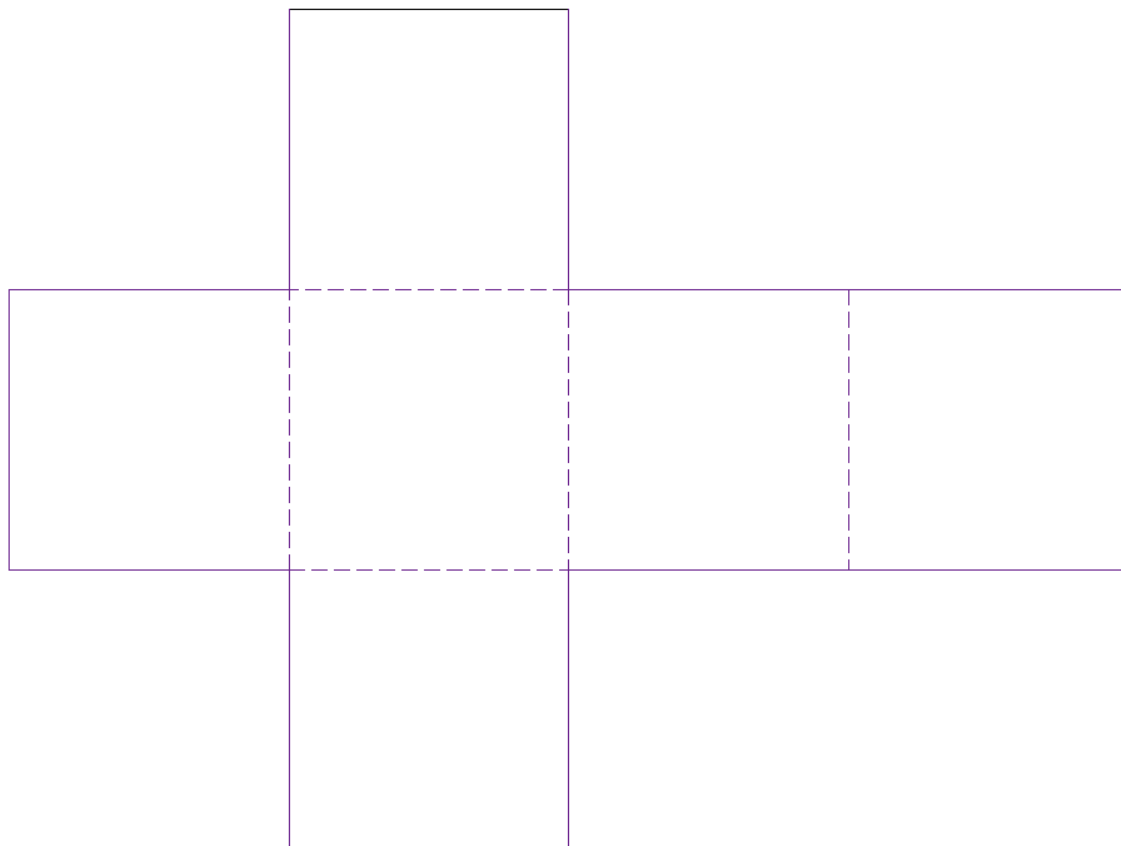
$$S = 6 \cdot a \cdot a$$





INVESTICE DO ROZVOJE VZDĚLÁVÁNÍ

# Síť krychle





INVESTICE DO ROZVOJE VZDĚLÁVÁNÍ

# Vypočítej

Objem krychle, která má délku hrany  $a = 3 \text{ dm}$

$$V = a \cdot a \cdot a$$

$$V = 3 \cdot 3 \cdot 3$$

$$V = 27 \text{ dm}^3$$

Povrch krychle, která má délku hrany  $a = 2 \text{ cm}$

$$S = 6 \cdot a \cdot a$$

$$S = 6 \cdot 2 \cdot 2$$

$$S = 24 \text{ cm}^2$$