



INVESTICE DO ROZVOJE VZDĚLÁVÁNÍ

Písmeno N, n

Mgr. Ivana Burková

Leden 2012

ČESKÝ JAZYK 1. ročník

Základní škola, Chrudim, Dr. Peška 768



INVESTICE DO ROZVOJE VZDĚLÁVÁNÍ

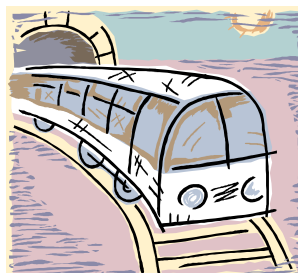
N, n

**Já mám pannu jménem Nánu,
mám na ni i novou vanu.**

**Jak mou Nánu vykoupu,
nu, také ji pohoupu.**



**Na nádraží běží Nela,
nesmí nechat ujet vlak.
Kam cestuje naše Nela?
do Náchoda, je to tak.**





INVESTICE DO ROZVOJE VZDĚLÁVÁNÍ

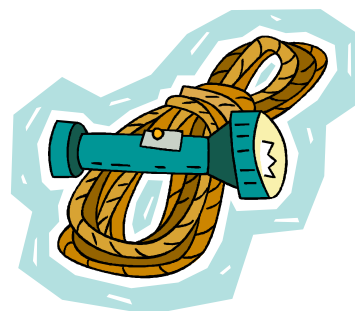
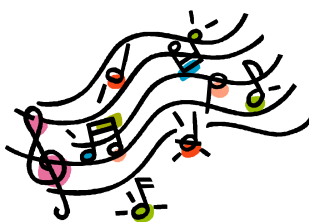
Čti slabiky:

na ne nu no ny

Nů Né Ná Nó Ný

Čti slova v tabulce:

Ano	Ne	Jana	Alena	Nána	Jelen
maliny	nosí	vana	nese	seno	nos
nemá	lano	tóny	noty	jiná	nuly





INVESTICE DO ROZVOJE VZDĚLÁVÁNÍ

Čti slova:

Jan

tam

pán

nos

myl

nás

sám

lůj

sem

můj

jel

máj

jen

les

jen

sem

