



INVESTICE DO ROZVOJE VZDĚLÁVÁNÍ

## ROČNÍ OBDOBÍ

Mgr. Dagmar Urbánková

říjen – prosinec 2011

ČLOVĚK A JEHO SVĚT 1. ročník

Základní škola, Chrudim, Dr. Peška 768

# JARO



Jaro začíná 21. března.  
20. březen je dnem jarní  
rovnodennosti.

Vzpomeň si, co znamená,  
když se řekne slovo  
„rovnodennost?“



Den je stejně dlouhý jako noc.  
Od tohoto data se u nás dny  
stále prodlužují a noci se  
naopak krátí.



# Jarní měsíce

Poslouchej paní učitelku a urči, které ze jmenovaných měsíců patří k jaru:

leden

únor

březen

duben

květen

červen

červenec

srpen

září

říjen

listopad

prosinec

# Jarní měsíce

UŽ víš?

leden

únor

**březen**

**duben**

**květen**

červen

červenec

srpen

září

říjen

listopad

prosinec

# Hádanka

Vymysli - proč se měsíc květen jmenuje KVĚTEN?

Jarní pranostika:

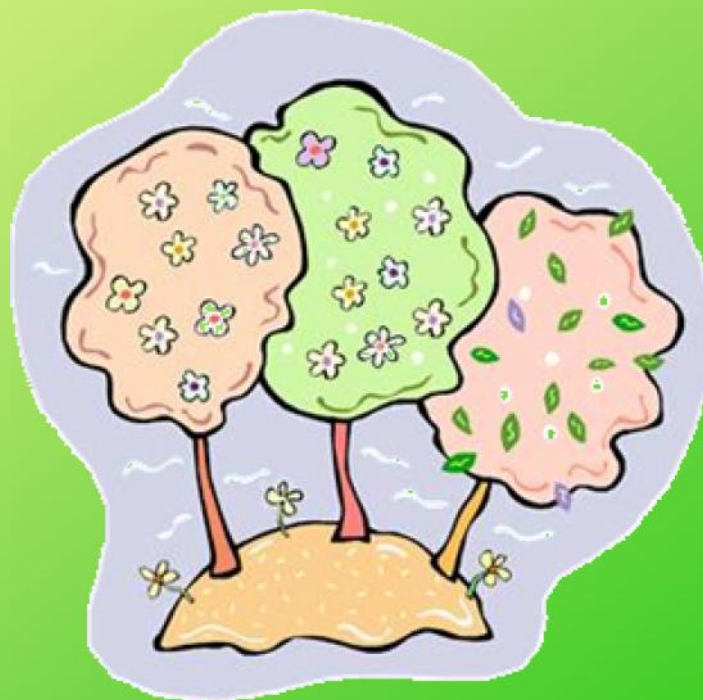
Březen – za kamna vlezem.

Duben – ještě tam budem.

Máj – půjdeme v háj.

Co je to Máj?

Jak chápeš tuto pranostiku?



# Jarní počasí

Počasí se zvolna otepluje, dny se neustále prodlužují. Důsledkem toho začínají kvést stromy a květiny. Příroda ožívá, ptáci se vrací z teplých krajín, zvířata přivádí na svět mláďata.



Začátkem jara se po ránu ještě mohou objevovat mlhy.

# Aprílové počasí

Nazýváme tak období, kdy je počasí nestálé, proměnlivé - chvíli prší, je chladno, chvíli svítí sluníčko. Aprílové počasí získalo svůj název podle aprílu, což je název pro první dubnový den.



April – v cizích jazycích (např. v angličtině, němčině) znamená duben

Označení aprílové počasí používáme i v jiných ročních obdobích, pokud hovoříme o nestálém, proměnlivém počasí.



# Co patří k jaru?





Děkuji za pozornost!

